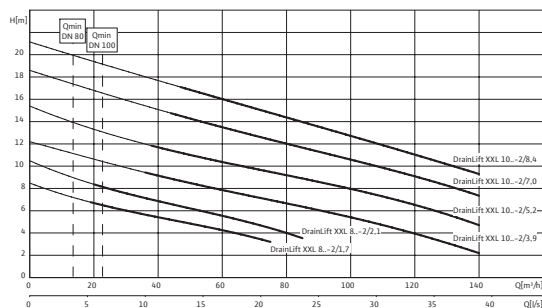


## Лист данных: Wilo-DrainLift XXL 840-2/2,1

### Характеристики Wilo-DrainLift XXL - 50 Гц - 1450 об/мин



Согласно EN 12056-4,6.1 следует соблюдать скорость потока (напорном трубопроводе) в диапазоне от 0,7 до 2,3 м/с.

Указанные значения  $Q_{\min}$  относятся к внутреннему диаметру нормальностенных стальных труб.

### Данные мотора

Подключение к сети	3~400 В, 50 Гц	
Потребляемая мощность	$P_1$	2x 2,7 kW
Номинальный ток	$I_N$	2x 7,1 A
Частота вращения	$n$	1450 об/мин
Коэффициент полярности	4	
Тип пуска	Прямой	
Класс изоляции	F	
Степень защиты	IP 67	
Макс. частота включений на насос	60 1/ч	

### Кабель

Длина кабеля до прибора управления/штекера	10/0 м	
Тип штекера	-	
Тип соединения кабеля	Разъемный	

### Допустимая область применения

Макс. приток/ч при режиме S3	$V$	max. 27600 л
Режим работы на насос	S1	
Макс. допустимое давление в напорном трубопроводе	$p$	3 бар
Температура перекачиваемой жидкости	$T$	+3 ... +40 °C
Макс. температура перекачиваемой жидкости, кратковременно до 3 мин	$T$	60 °C
Температура окружающей среды, макс.	$T$	40 °C

### Размеры/вес

Общий объем	$V$	400 л
Макс. уровень включения	$V$	315 л
Мин. уровень Выкл.	140 мм	
Мин. уровень Вкл.	500 мм	
Габаритные размеры	Шир ина x Высо та x Глуб ина	1965 x 880 x 930 мм
Диагональные размеры	2173 мм	
Вес, прим.	$m$	160 кг

**Лист данных: Wilo-DrainLift XXL 840-2/2,1**

**Подключения**

Напорный патрубок		DN 80
Фланцы (по EN 1092-2)	<i>PN</i>	10
Стандарт подключения		EN 1092
Максимальное рабочее давление	<i>p<sub>max</sub></i>	3 бар
Подводящий патрубок		DN 150/DN 100
Отвод воздуха		DN 70

**материал**

Корпус мотора		1.4404
Вал насоса		1.4404
Скользящее торцевое уплотнение		SiC/SiC
Корпус насоса		PUR
Рабочее колесо		PUR
Материал резервуара		PE

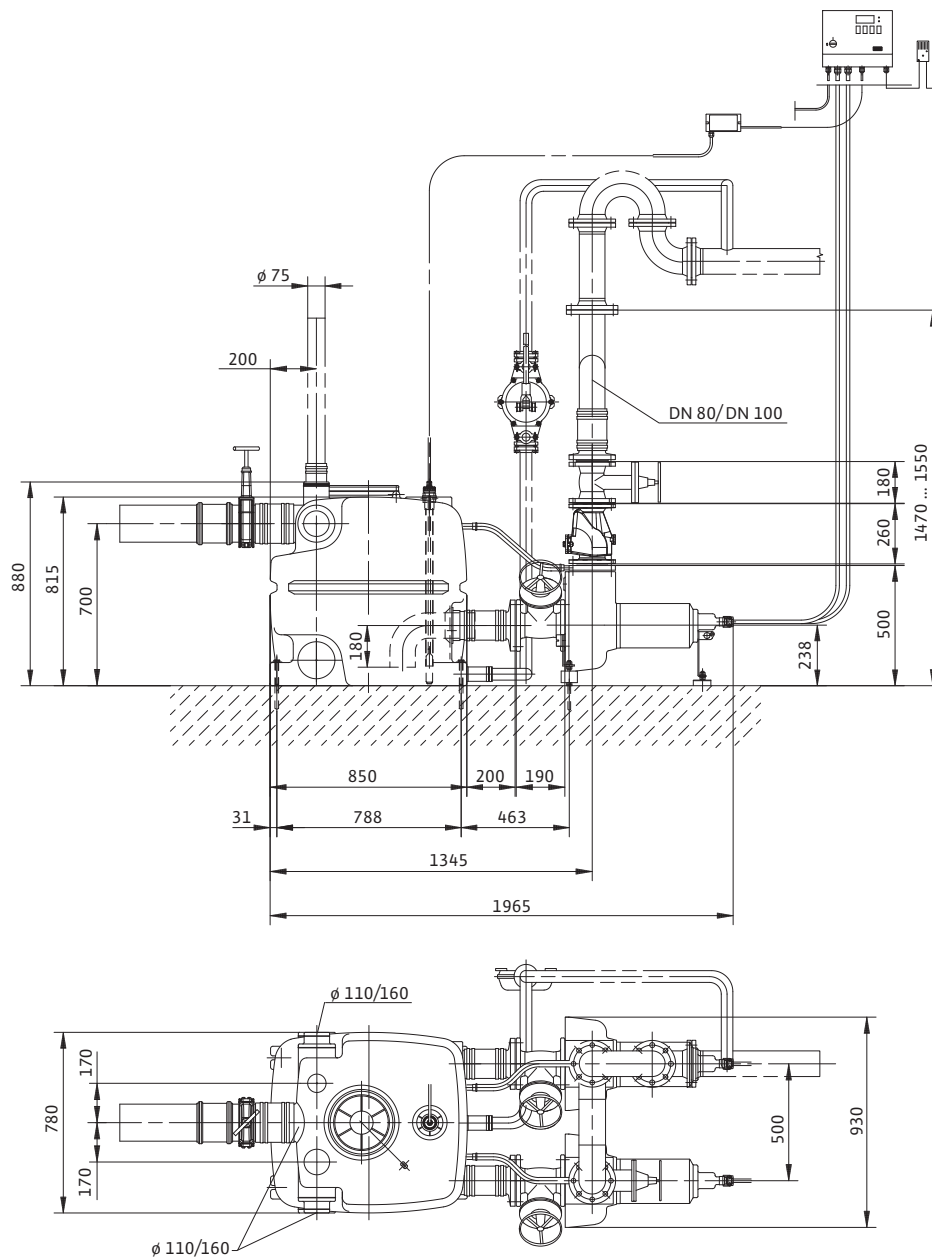
**Данные для заказа**

Изделие		Wilo
Арт.-№		2509001
Номер EAN		4016322408949
Готовность к поставке		срок изготовления заказа примерно 4 недели
Группа товаров со скидкой		PG7

Размеры и габаритные чертежи: Wilo-DrainLift XXL 840-2/2,1

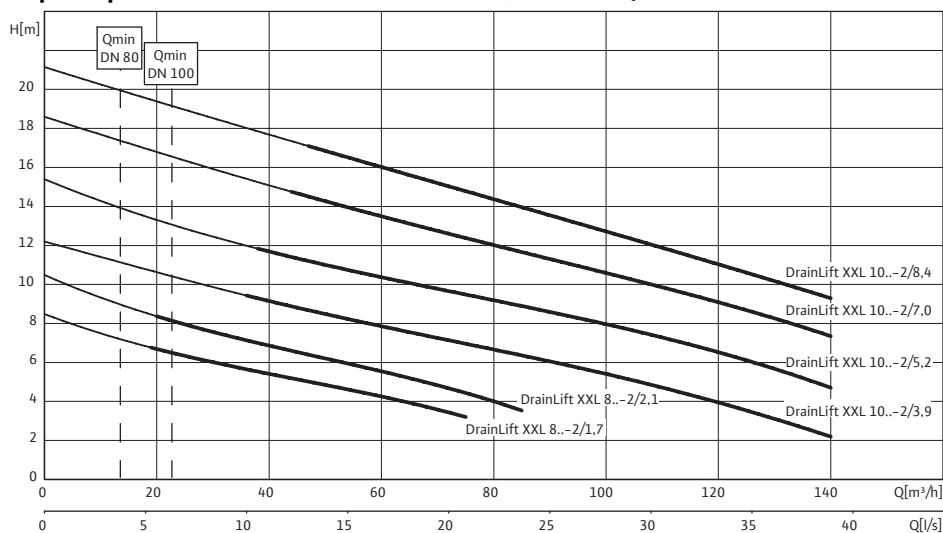
Габаритный чертеж Wilo-DrainLift XXL 840

Wilo-DrainLift XXL 840



## Характеристики: Wilo-DrainLift XXL 840-2/2,1

### Характеристики Wilo-DrainLift XXL - 50 Гц - 1450 об/мин



Согласно EN 12056-4,6.1 следует соблюдать скорость потока (напорном трубопроводе) в диапазоне от 0,7 до 2,3 м/с. Указанные значения Q<sub>мин</sub> относятся к внутреннему диаметру нормальностенных стальных труб.

## Данные для заказа: Wilo-DrainLift XXL 840-2/2,1

Данные для заказа	
Тип насоса	XXL 840-2/2,1
Арт.-№	2509001
Номер EAN	4016322408949
Вид упаковки	Европоддон
Длина x Ширина x Высота (упаков.)	1965мм x 930мм x 880мм
Штук на поддон	1
Минимальное количество для заказа	1
Единица минимального кол-ва для заказа	PCE
Вес (нетто)	160
Длина (нетто)	1965
Ширина (нетто)	930
Высота (нетто)	880
Вес (брутто)	204
Длина (брутто)	1200
Ширина (брутто)	800
Высота (брутто)	1040
Вид упаковки	Европоддон
Свойства упаковки	Транспортировочная упаковка
Штук на поддон	1
Количество на один слой	1

## Тексты заявок: Wilo-DrainLift XXL 840-2/2,1

Готовая к подключению, полностью погружная установка для отвода сточных вод и фекалий в качестве двухнасосной установки (с автоматическим переключением насосов, резервным режимом и режимом работы при пиковых нагрузках) с насосами для отвода сточных вод в исполнении для трехфазного тока с защитой мотора от перегрева для установки в непогруженном состоянии. Накопительный резервуар и гидравлика из синтетического материала, мотор из нержавеющей стали. С прочными подводными патрубками (3x DN 100/150, 1x DN 100), напорным патрубком DN 80 или DN 100, вентиляционным соединением DN 70 и встроенным двойным обратным клапаном. Микропроцессорный прибор управления с контролем уровня, функциями контроля и оповещения и беспотенциальным контактом.

### Допустимая область применения

Макс. приток/ч при режиме S3: max. 27600 л

Режим работы на насос: S1

Макс. допустимое давление в напорном трубопроводе: 3 бар

Температура перекачиваемой жидкости: +3 ... +40 °C

Макс. температура перекачиваемой жидкости, кратковременно до 3 мин: 60 °C

Температура окружающей среды, макс.: 40 °C

### Подключения

Напорный патрубок: DN 80

Фланцы (по EN 1092-2): 10

Стандарт подключения: EN 1092

Максимальное рабочее давление: 3 бар

Подводящий патрубок: DN 150/DN 100

Отвод воздуха: DN 70

### Данные мотора

Подключение к сети: 3~400 В, 50 Гц

Потребляемая мощность: 2x 2,7 kW

Номинальный ток: 2x 7,1 А

Частота вращения: 1450 об/мин

Коэффициент полярности: 4

Тип пуска: Прямой

Класс изоляции: F

Степень защиты: IP 67

Макс. частота включений на насос: 60 1/ч

### Кабель

Длина кабеля до прибора управления/штекера: 10/0 М

Тип штекера: –

Тип соединения кабеля: Разъемный

### материал

Корпус мотора: 1.4404

Вал насоса: 1.4404

Скользящее торцевое уплотнение: SiC/SiC

## Тексты заявок: Wilo-DrainLift XXL 840-2/2,1

Корпус насоса: PUR

Рабочее колесо: PUR

Материал резервуара: PE

### Размеры/вес

Общий объем: 400 л

Макс. уровень включения: 315 л

Мин. уровень Выкл.: 140 мм

Мин. уровень Вкл.: 500 мм

Габаритные размеры: 1965 x 880 x 930 мм

Диагональные размеры: 2173 мм

Вес, прим.: 160 кг

### Данные для заказа

Арт.-№: 2509001

Номер EAN: 4016322408949

Готовность к поставке: срок изготовления заказа примерно 4 недели

Группа товаров со скидкой: PG7

Изделие: Wilo